

EG | 1 ZIMMER

# Wohnung

Wfl.: 29,01 m<sup>2</sup> **8** Nfl.: 30,77 m<sup>2</sup>

ÄHNLICH:

EG | 1 ZIMMER

# Wohnung

Wfl.: 28,92 m<sup>2</sup> **10** Nfl.: 30,66 m<sup>2</sup>

EG | 1 ZIMMER

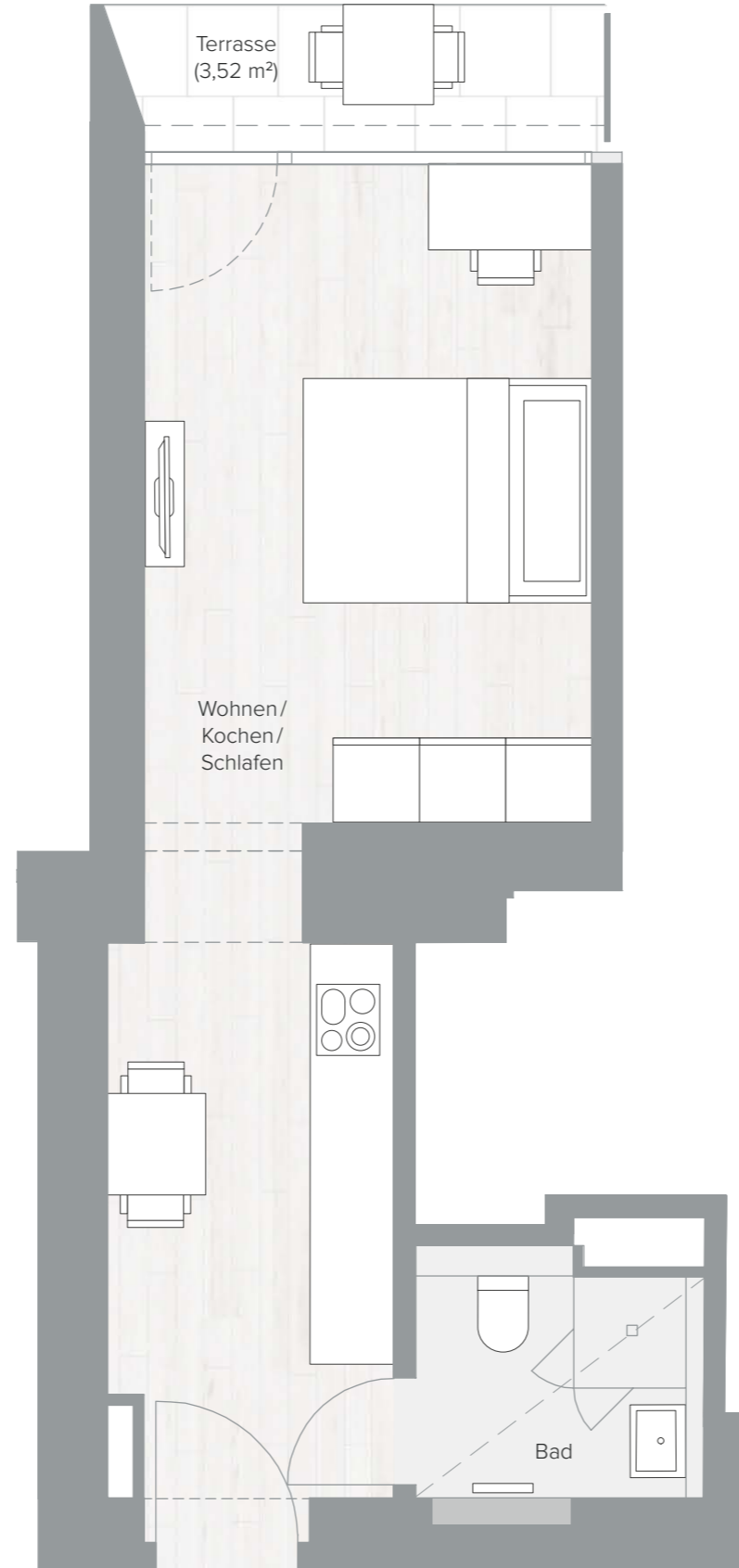
# Wohnung

Wfl.: 29,20 m<sup>2</sup> **12** Nfl.: 30,88 m<sup>2</sup>

EG | 1 ZIMMER

# Wohnung

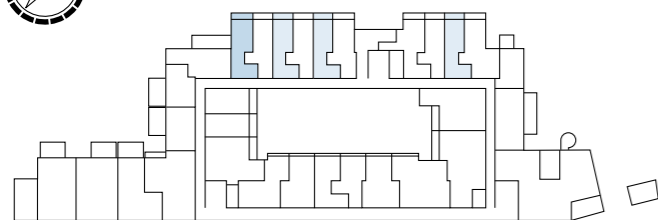
Wfl.: 29,52 m<sup>2</sup> **16** Nfl.: 31,20 m<sup>2</sup>



Wandnische bei Whgn. 12, 16



Raum	Fläche
Wohnen / Kochen / Schlafen	23,86 m <sup>2</sup>
Bad	3,39 m <sup>2</sup>
Terrasse (1/2)	1,76 m <sup>2</sup>
<b>Gesamt Wohnfläche</b>	<b>29,01 m<sup>2</sup></b>



EG

### Angabenvorbehalt

Dargestellte Ausstattung und Bodenbeläge sind beispielhaft, Möblierung und Küche sind nicht Bestandteil der Wohnung. Alle Bäder erhalten eine abgehängte Decke. Unterzüge sind gestrichelt eingezeichnet. Maßgebend für Leistungsumfang und Ausführung sind ausschließlich der notarielle Kaufvertrag, die Baubeschreibung und die dem Kaufvertrag beigefügten Pläne. Alle Flächenangaben ohne Gewähr. Die Grundrisse sind nicht zur Maßentnahme geeignet. Im Rahmen der Genehmigungs-, Ausführungs- und Detailplanung können Änderungen gegenüber dieser Planung möglich sein. Planstand: Oktober 2017



Maßstab 1: 50 – 1 cm = 0,5 m

Wohnung 8 | 10 | 12 | 16

Nutzfläche 30,77 m<sup>2</sup>

Wohnfläche 29,01 m<sup>2</sup>

EG | 1 Zimmer