

EG | 2 ZIMMER | barrierefrei

Wohnung

Wfl.: 58,80 m² **24** Nfl.: 58,80 m²

ÄHNLICH:

1. OG | 2 ZIMMER | barrierefrei

Wohnung

Wfl.: 59,42 m² **55** Nfl.: 59,42 m²

2. OG | 2 ZIMMER | barrierefrei

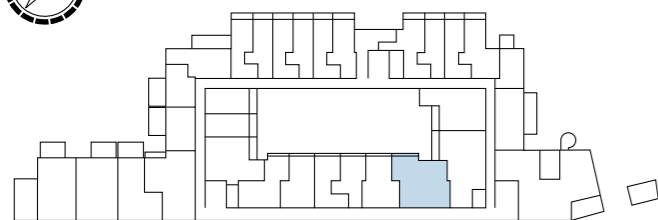
Wohnung

Wfl.: 58,85 m² **89** Nfl.: 58,85 m²

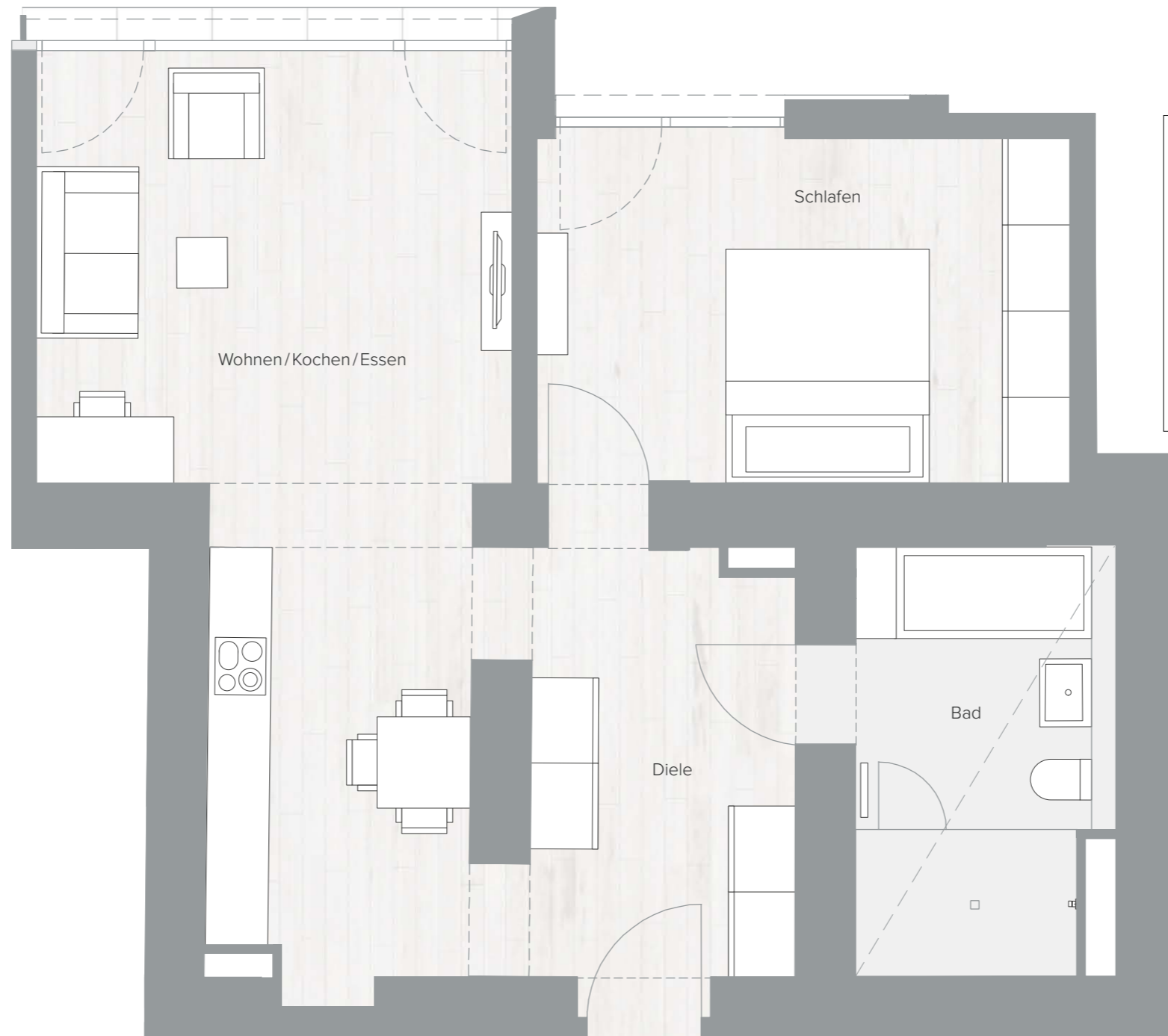
3. OG | 2 ZIMMER | barrierefrei

Wohnung

Wfl.: 60,94 m² **111** Nfl.: 60,94 m²



EG



Raum	Fläche
Wohnen/Kochen/Essen	27,44 m ²
Schlafen	14,39 m ²
Diele	8,66 m ²
Bad	8,31 m ²
Gesamt Wohnfläche	58,80 m²

Angabenvorbehalt

Dargestellte Ausstattung und Bodenbeläge sind beispielhaft, Möblierung und Küche sind nicht Bestandteil der Wohnung. Alle Bäder erhalten eine abgehängte Decke. Unterzüge sind gestrichelt eingezeichnet. Maßgebend für Leistungsumfang und Ausführung sind ausschließlich der notarielle Kaufvertrag, die Baubeschreibung und die dem Kaufvertrag beigelegten Pläne. Alle Flächenangaben ohne Gewähr. Die Grundrisse sind nicht zur Maßentnahme geeignet. Im Rahmen der Genehmigungs-, Ausführungs- und Detailplanung können Änderungen gegenüber dieser Planung möglich sein. Planstand: Oktober 2017



Maßstab 1: 50 – 1 cm = 0,5 m