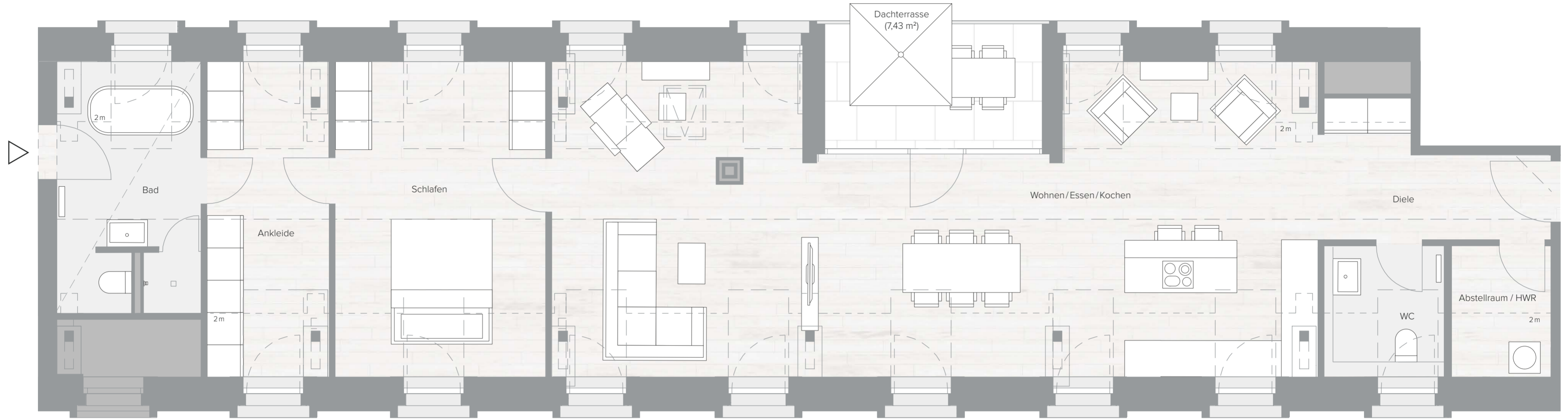


# Wohnung

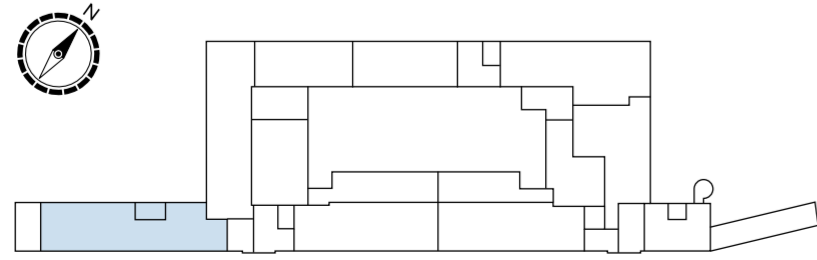
Wfl.: 104,07 m<sup>2</sup> **135** Nfl.: 118,28 m<sup>2</sup>



## FLÄCHEN- BERECHNUNG

Wohnung 135

Raum	Wfl.	Nfl.
Wohnen / Essen / Kochen	53,27 m <sup>2</sup>	58,57 m <sup>2</sup>
Schlafen	15,95 m <sup>2</sup>	18,44 m <sup>2</sup>
Diele	6,52 m <sup>2</sup>	6,81 m <sup>2</sup>
Ankleide	9,15 m <sup>2</sup>	9,72 m <sup>2</sup>
Abstellraum / HWR	2,66 m <sup>2</sup>	3,49 m <sup>2</sup>
WC	3,95 m <sup>2</sup>	4,45 m <sup>2</sup>
Bad	8,85 m <sup>2</sup>	9,37 m <sup>2</sup>
Dachterrasse (1/2)	3,72 m <sup>2</sup>	7,43 m <sup>2</sup>
<b>Gesamt Wohnfläche</b>	<b>104,07 m<sup>2</sup></b>	<b>118,28 m<sup>2</sup></b>



**Angabenvorbehalt**  
 Dargestellte Ausstattung und Bodenbeläge sind beispielhaft, Moblierung und Küche sind nicht Bestandteil der Wohnung. Alle Bäder erhalten eine abgehängte Decke. Unterzüge sind gestrichelt eingezeichnet. Maßgebend für Leistungsumfang und Ausführung sind ausschließlich der notarielle Kaufvertrag, die Baubeschreibung und die dem Kaufvertrag beigefügten Pläne. Alle Flächenangaben ohne Gewähr. In der Wohnflächenberechnung werden Raumhöhen zwischen 2 m und 1 m zu 1/2 berechnet. Die Grundrisse sind nicht zur Maßentnahme geeignet. Im Rahmen der Genehmigungs-, Ausführungs- und Detailplanung können Änderungen gegenüber dieser Planung möglich sein.  
 Planstand: Oktober 2017