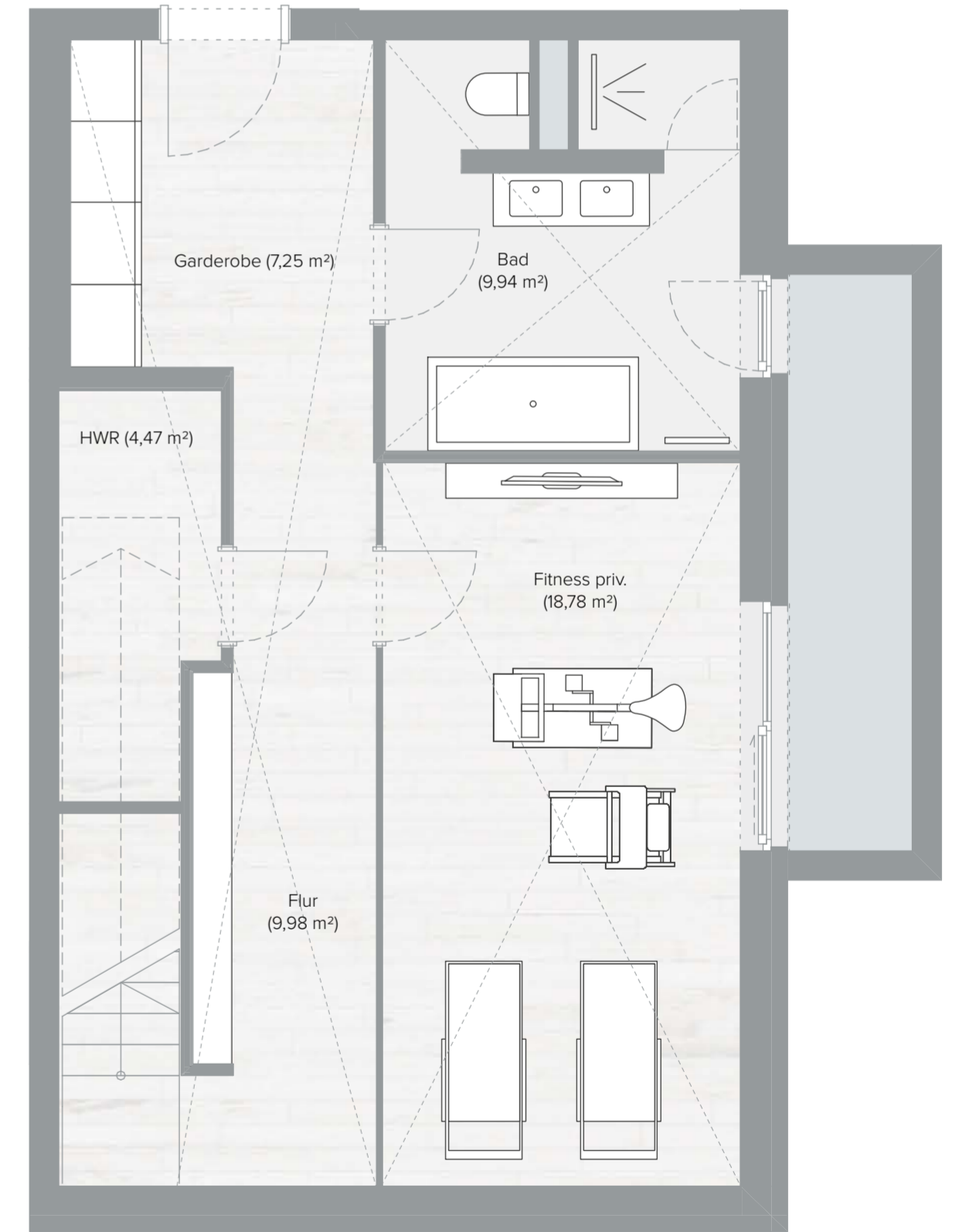
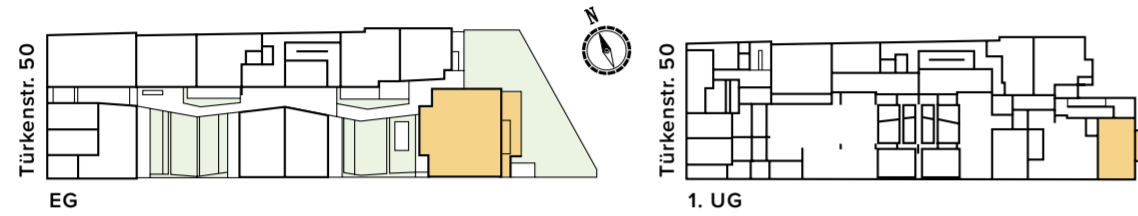


WOHNUNG

Wfl.: 171,24 m² **8** Nfl.: 214,27 m²

FLÄCHENBERECHNUNG Wohnung 8

Raum	Fläche
Wohnen/Kochen/Essen	53,92 m ²
Schlafen	15,56 m ²
Kind 1	13,84 m ²
Kind 2	13,29 m ²
Bad 1	6,96 m ²
Bad 2	4,27 m ²
WC	2,94 m ²
Garderobe	7,02 m ²
Flur	10,40 m ²
Garderobe (1. UG, 1/2)	3,63 m ²
Flur (1. UG, 1/2)	4,99 m ²
Fitness priv. (1. UG, 1/2)	9,39 m ²
Bad (1. UG, 1/2)	4,97 m ²
HWR (1. UG, 1/2)	2,23 m ²
Terrasse 1 (1/2)	5,37 m ²
Terrasse 2 (1/2)	12,46 m ²
Gesamt Wohnfläche	171,24 m²



1. UG

EG

Angabenvorbehalt: Die im vorliegenden Prospekt dargestellten Grundrisse, Fassaden und Angaben entsprechen dem Stand der Eingabeplanung. Im Rahmen der Genehmigungs-, Ausführungs- und Detailplanung können aufgrund bautechnischer Erfordernisse oder behördlicher Auflagen Änderungen gegenüber dieser Planung möglich sein. Für die Ausstattung ist die Baubeschreibung maßgebend, nicht Abbildungen oder die zeichnerische Darstellung in den Grundrissen. Die dargestellten Möbel sind beispielhaft. Die Grundrisse sind nicht zur Maßabnahme für die Möblierung geeignet. Die zeichnerische Darstellung der Perspektiven und Fassaden sowie deren Farbgestaltung geben die Sicht des Illustrators wieder und sind deshalb nicht verbindlich. Freifächengestaltung aus der Sicht des Illustrators. Maßgebend für Leistungsumfang und Ausführung sind ausschließlich der notarielle Kaufvertrag, die Baubeschreibung und die dem Kaufvertrag beigefügten Pläne. Stand der Pläne: April 2022

Maßstab 1: 50 – 1 cm = 0,5 m

----- = Deckensprung bzw. abgehängte Decke