

3. OG | 4 ZIMMER

WOHNUNG

Wfl.: 122,27 m² **35** Nfl.: 127,42 m²

- BAUGLEICH / ÄHNLICH -

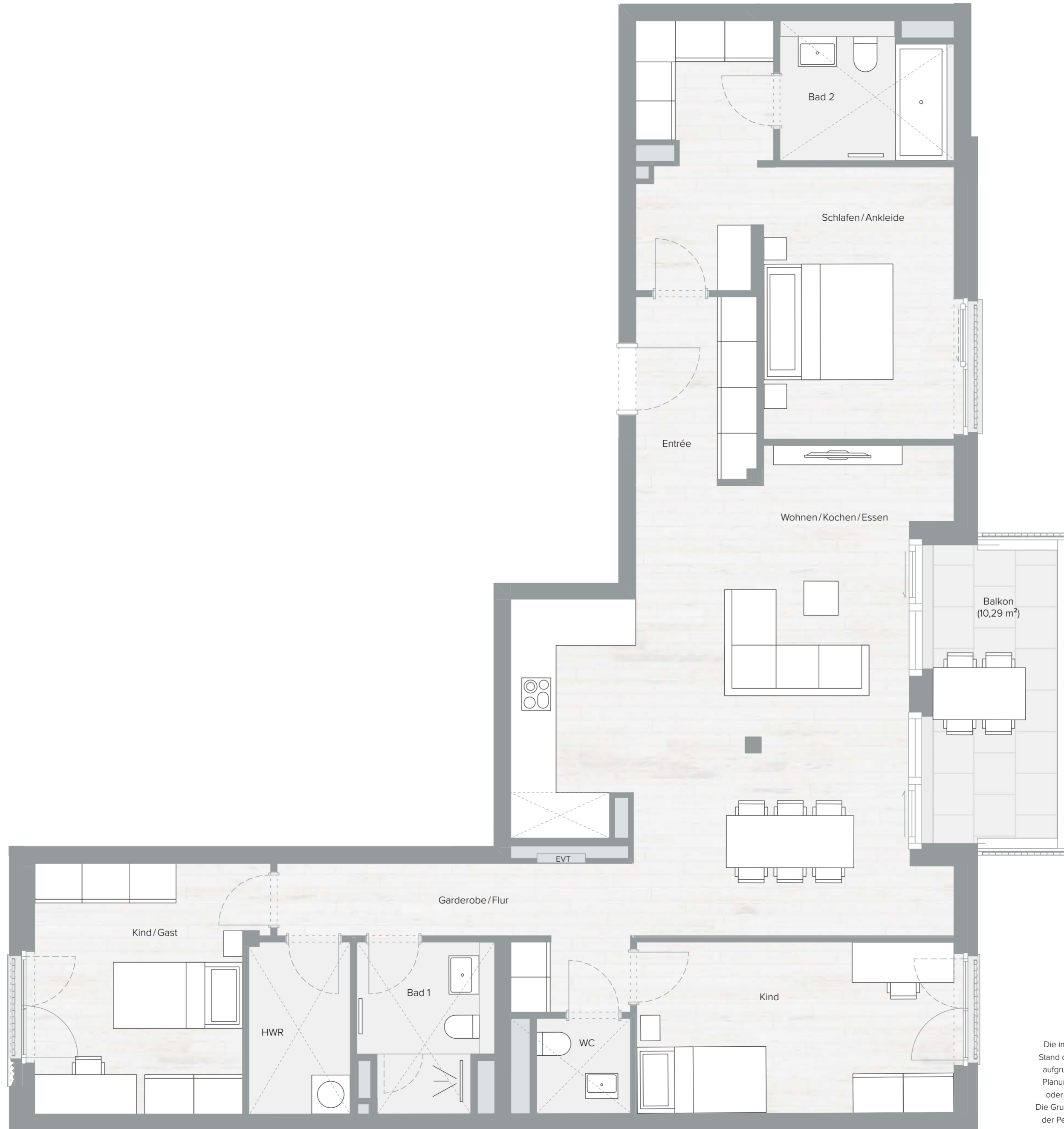
4. OG | 4 ZIMMER

WOHNUNG

Wfl.: 122,27 m² **46** Nfl.: 127,42 m²

FLÄCHENBERECHNUNG Wohnung 35

Raum	Fläche
Wohnen/Kochen/Essen	39,44 m ²
Schlafen/Ankleide	20,51 m ²
Kind	13,24 m ²
Kind/Gast	13,29 m ²
Entrée	5,43 m ²
Garderobe/Flur	8,33 m ²
Bad 1	5,07 m ²
Bad 2	5,51 m ²
WC	2,26 m ²
HWR	4,04 m ²
Balkon (1/2)	5,15 m ²
Gesamt Wohnfläche	122,27 m²



Angabenvorbehalt

Die im vorliegenden Prospekt dargestellten Grundrisse, Fassaden und Angaben entsprechen dem Stand der Eingabeplanung. Im Rahmen der Genehmigungs-, Ausführungs- und Detailplanung können aufgrund bautechnischer Erfordernisse oder behördlicher Auflagen Änderungen gegenüber dieser Planung möglich sein. Für die Ausstattung ist die Baubeschreibung maßgebend, nicht Abbildungen oder die zeichnerische Darstellung in den Grundrissen. Die dargestellten Möbel sind beispielhaft. Die Grundrisse sind nicht zur Maßabnahme für die Möblierung geeignet. Die zeichnerische Darstellung der Perspektiven und Fassaden sowie deren Farbgestaltung geben die Sicht des Illustrators wieder und sind deshalb nicht verbindlich. Freiflächengestaltung aus der Sicht des Illustrators. Maßgebend für Leistungsumfang und Ausführung sind ausschließlich der notarielle Kaufvertrag, die Baubeschreibung und die dem Kaufvertrag beigefügten Pläne. Stand der Pläne: April 2022

----- = Deckensprung bzw. abgehängte Decke

Maßstab 1:50 - 1 cm = 0,5 m

