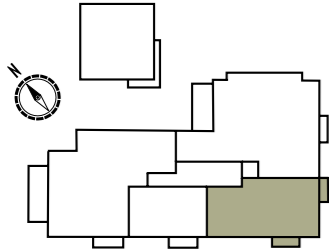


1. OG | 3 ZIMMER

WOHNUNG

Wfl.: 95,60 m² **7** Nfl.: 99,20 m²

BARRIEREFREI



1. OG

FLÄCHENBERECHNUNG

Wohnung 7

Raum	Fläche
Wohnen/Kochen/Essen	45,30 m ²
Schlafen	13,84 m ²
Kind	12,14 m ²
Flur	10,07 m ²
Bad	5,39 m ²
WC	2,69 m ²
HWR	2,56 m ²
Balkon 1 (1/2)	1,64 m ²
Balkon 2 (1/2)	1,97 m ²
Gesamt Wohnfläche	95,60 m²



Maßstab 1: 50 – 1 cm = 0,5 m

Nutzfläche 99,20 m²

WOHNUNG 7

Wohnfläche 95,60 m²

1. OG | 3 Zimmer