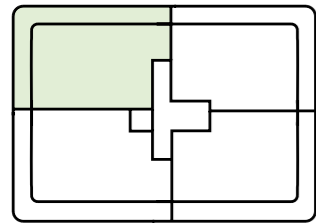
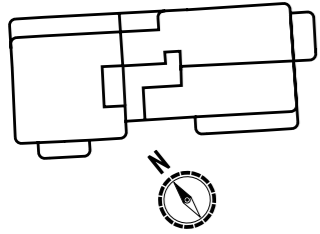


WOHNUNG

Wfl.: 102,40 m² 7 Nfl.: 120,91 m²

HAUS B | 1. OG

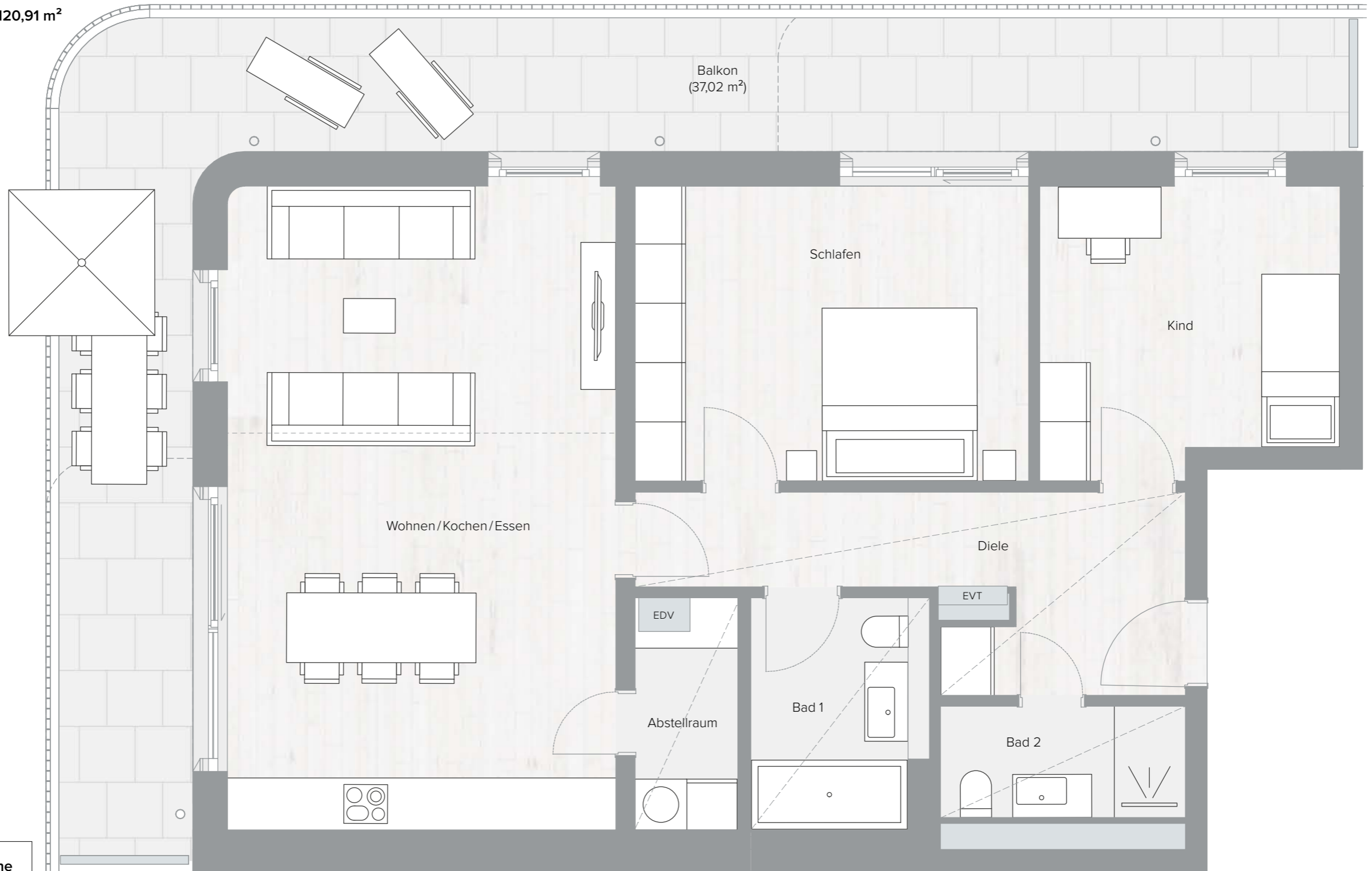


HAUS A | 1. OG

FLÄCHEN- BERECHNUNG

Haus A
Wohnung 7

Raum	Fläche
Wohnen/Kochen/Essen	33,79 m ²
Schlafen	15,74 m ²
Kind	11,22 m ²
Bad 1	5,78 m ²
Bad 2	3,98 m ²
Diele	10,18 m ²
Abstellraum	3,20 m ²
Balkon (1/2)	18,51 m ²
Gesamt Wohnfläche	102,40 m²



Maßstab 1 : 50 – 1 cm = 0,5 m