

1. OG | 1 ZIMMER | barrierefrei

Wohnung

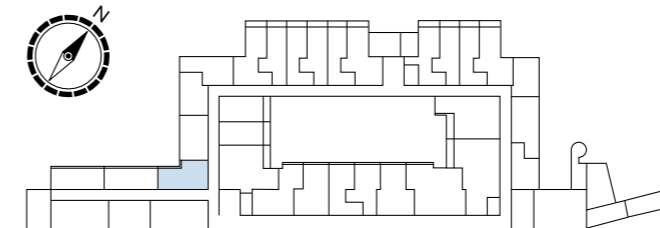
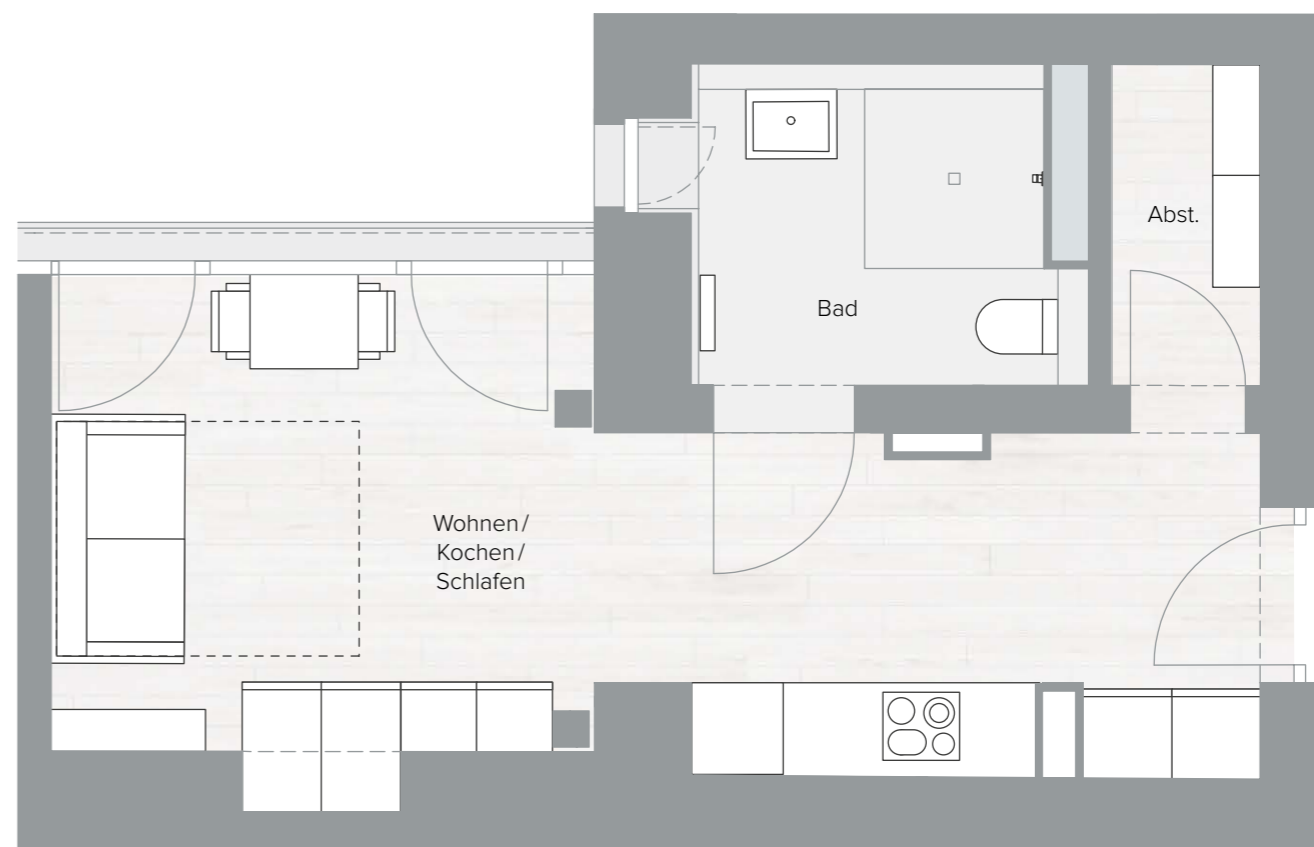
Wfl.: 27,68 m² **35** Nfl.: 27,68 m²



FLÄCHENBERECHNUNG

Wohnung 35

Raum	Fläche
Wohnen/Kochen/Schlafen	20,60 m ²
Bad	5,00 m ²
Abst.	2,08 m ²
Gesamt Wohnfläche	27,68 m²



Maßstab 1 : 50 – 1 cm = 0,5 m

1. OG

----- = Deckensprung bzw. abgehängte Decke

Wohnung 35

Wohnfläche 27,68 m²

1. OG | 1 Zimmer

Nutzfläche 27,68 m²